

**SUB**  
SRNUEPIE

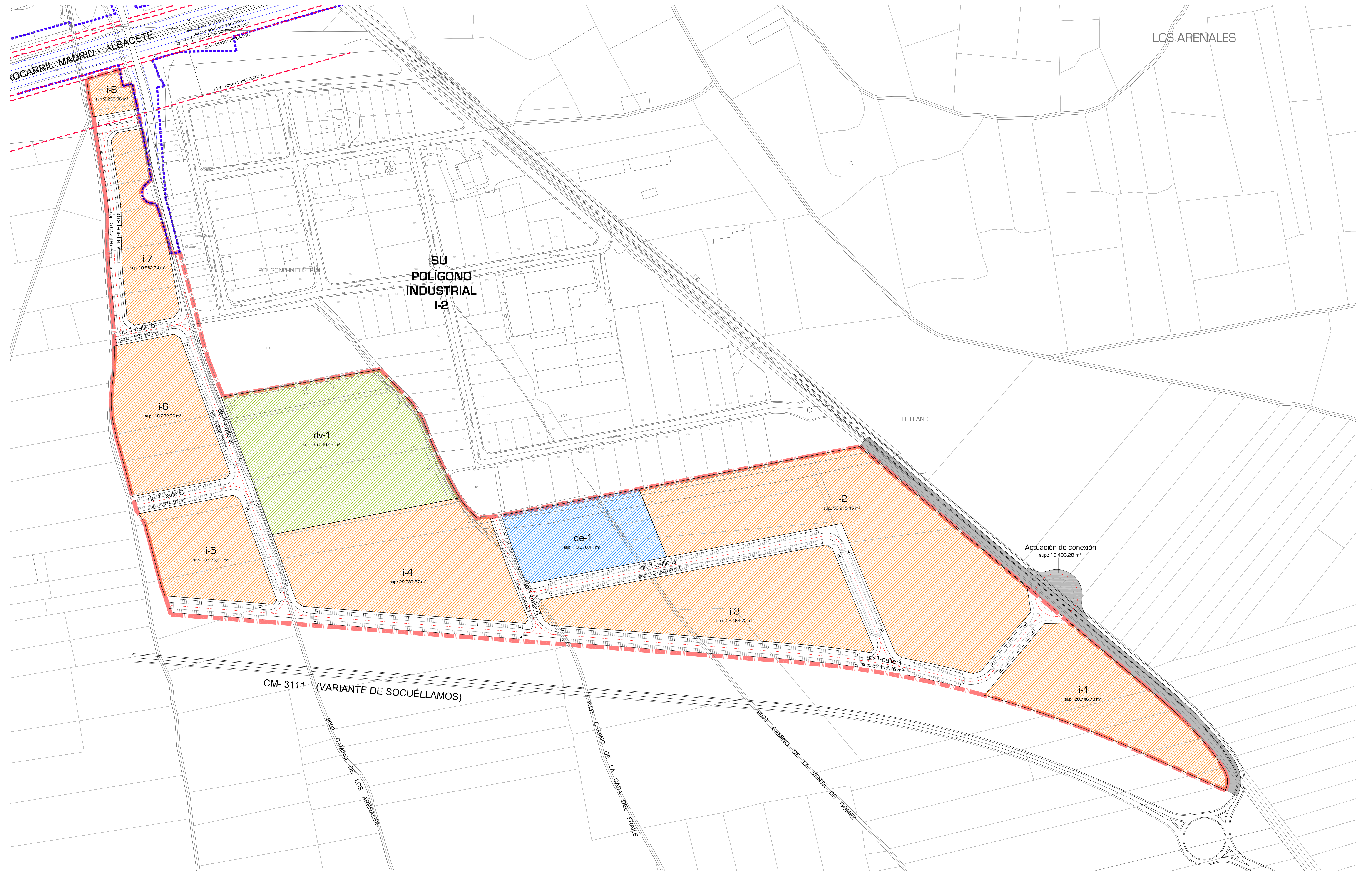
CLASE SUELO: URBANIZABLE  
CLASE SUELO: RÚSTICO  
CATEGORÍA: NO URBANIZABLE DE ESPECIAL PROTECCIÓN  
SUBCATEGORÍA: INFRAESTRUCTURAS Y EQUIPAMIENTOS (CARRERAS) Disposición adicional segunda Reglamento Suelo Rústico

■■■■■■■■■■ DELIMITACIÓN DE TERRENOS PROPIEDAD DE ADIF

LÍMITE SECTOR  
ÁREA = 277.513,58 M<sup>2</sup>

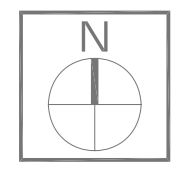
PLAN PARCIAL DE MEJORA - PPM <b>POLIGONO INDUSTRIAL I-3</b> SOCUELLAMOS - CIUDAD REAL -		ASISTENCIA TÉCNICA SERVICIO DE ASISTENCIA TÉCNICA SOCMA. DIPUTACIÓN DE CIUDAD REAL	
PUNTO DE IMPRESIÓN: POLIGONO INDUSTRIAL I-3 OPERARIO: 11.10.14 C. REGISTRO: 1011 13.000 CIUDAD REAL TEL. / FAX: 909.21.69.74 www.urbanatura.com	ARQUITECTO: ARTURO ALVAREZ LABARGA RICARDO MORALEDA NOVO TAMARA CASTRO FERNÁNDEZ	PRODUCTOR: AYUNTAMIENTO DE SOCUELLAMOS	FECHA: MARZO 2007
URBANATURA www.urbanatura.com		PLAN: DELIMITACIÓN Y CLASIFICACIÓN	ESCALA: 1/2.000



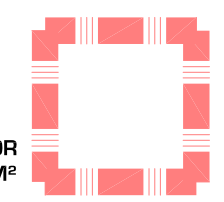


- USOS DEL SUELO**
- INDUSTRIAL
  - DOTACIONAL DE EQUIPAMENTOS
  - DOTACIONAL ZONA VERDE SISTEMA LOCAL
  - DOTACIONAL DE COMUNICACIONES
  - VIAL DE CONEXIÓN

DELIMITACIÓN DE TERRENOS PROPIEDAD DE ADIF

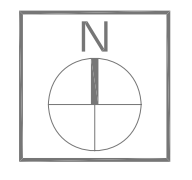
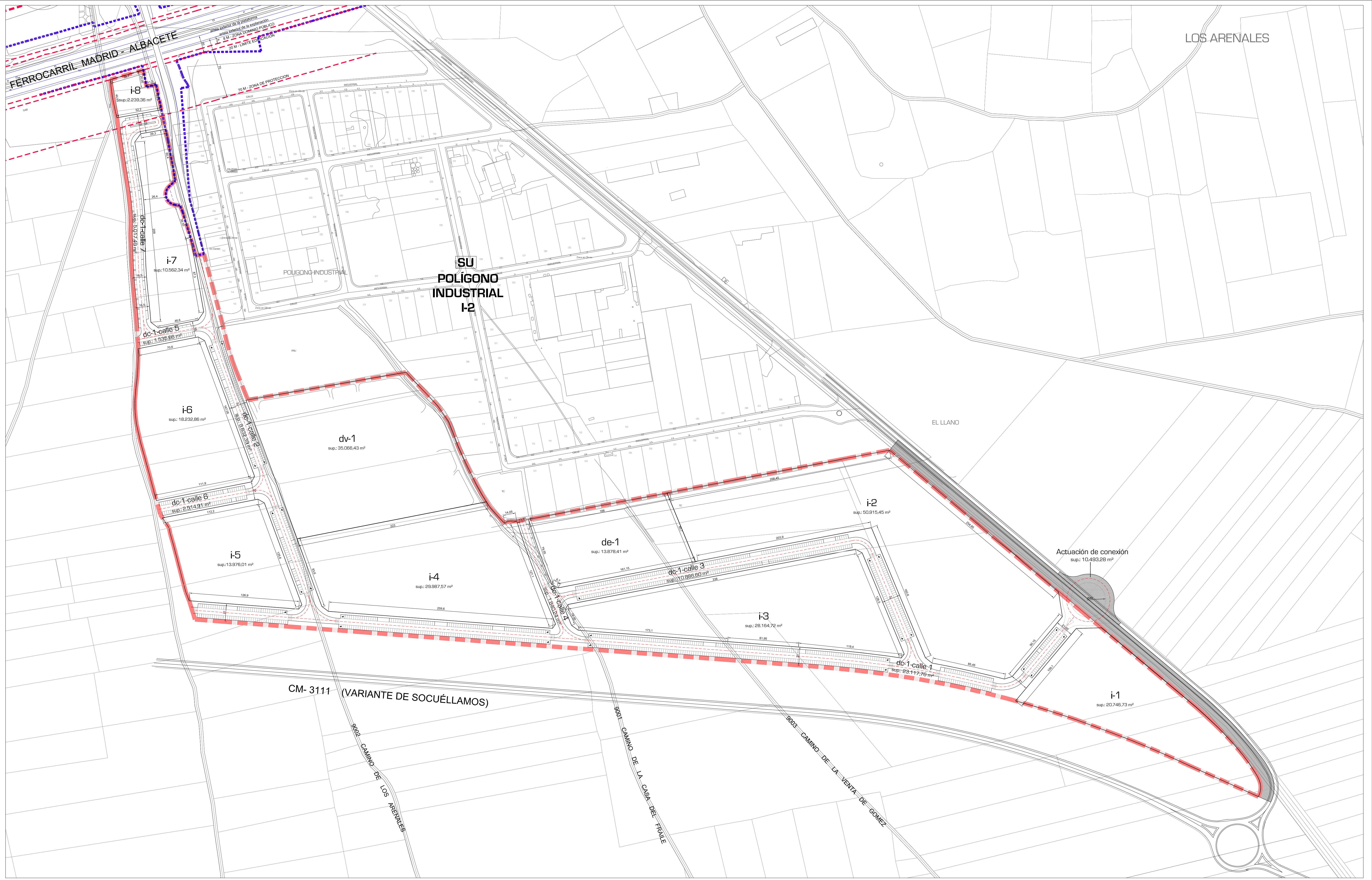


LIMITES SECTOR  
AREA = 277.513,58 M<sup>2</sup>



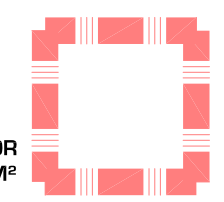
<b>PLAN PARCIAL DE MEJORA - PPM</b> <b>POLIGONO INDUSTRIAL I-2</b> <b>SOCUELLAMOS - CIUDAD REAL</b>		INSTITUCIÓN TÉCNICA AYUNTAMIENTO DE SOCUELLAMOS CONCEJALES DE AYUNTAMIENTO DE SOCUELLAMOS	
PROMOTOR: EMPRESA PROMOTORA: URBANATURA C/ ALVAREZ LABARGA, 14 13100 SOCUELLAMOS (CIUDAD REAL) TEL: 959 21 88 04 FAX: 959 21 88 74 www.urbanatura.com		ARQUITECTOS: ARTURO ALVAREZ LABARGA RICARDO MORALEDA NOVO CASTRO FERNÁNDEZ	
PROYECTO: URBANATURA www.urbanatura.com		PROMOTOR: AYUNTAMIENTO DE SOCUELLAMOS FECHA: MARZO 2007 PLANO: ZONIFICACION 1 <b>ORD-02</b> ESCALA: 1/2.000	





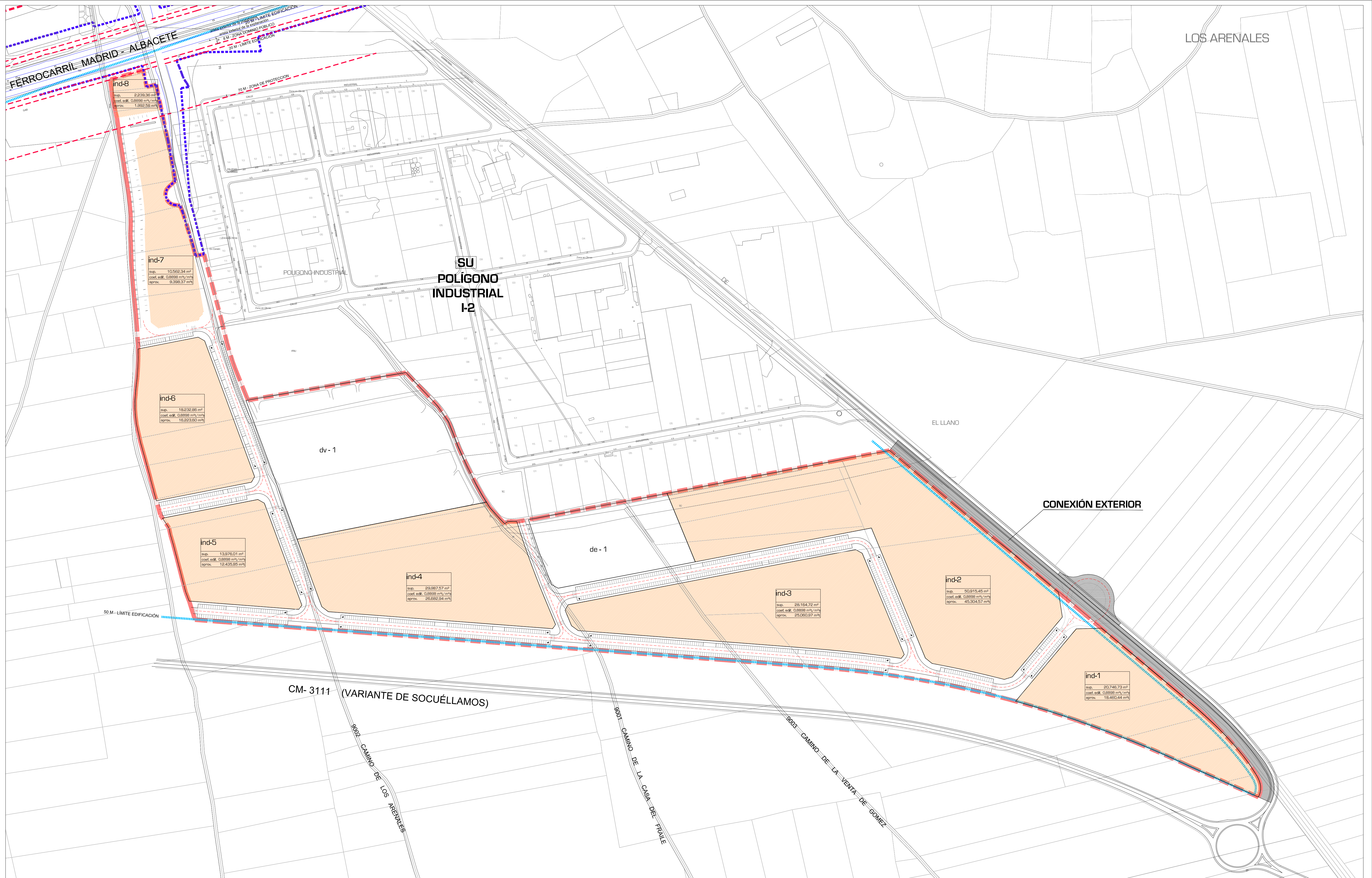
■■■■■■ DELIMITACION DE TERRENOS PROPIEDAD DE ADIF

LIMITE SECTOR  
AREA = 277.513,58 M<sup>2</sup>



<b>PLAN PARCIAL DE MEJORA - PPM</b> <b>POLIGONO INDUSTRIAL I-2</b> <b>SOCUELLAMOS - CIUDAD REAL -</b>		AGENCIA TÉCNICA SERVICIO DE ASISTENCIA TÉCNICA SOCIMA. DIPUTACION DE CIUDAD REAL	
EMPRESA PROMOTORA: URBANATURA C/ PEDRO GARCÍA, 14 13005 CIUDAD REAL TEL: 924 21 89 04 www.urbanatura.com		ARQUITECTOS: ARTURO ALVAREZ LABARGA RICARDO MORALEDA NOVO TAMARA CASTRO FERNANDEZ	
PROMOTOR: AYUNTAMIENTO DE SOCUELLAMOS		FECHA: MARZO 2007	
PLANO: COTAS Y ALINEACIONES		ESCALA: 1/2.000	





LOS ARENALES

SU  
POLIGONO  
INDUSTRIAL  
I-2

ind-8  
sup. 9.339,36 m<sup>2</sup>  
coef. edif. 0,8998 m<sup>2</sup>/m<sup>2</sup>  
aprox. 1.399,58 m<sup>2</sup>

ind-7  
sup. 10.562,34 m<sup>2</sup>  
coef. edif. 0,8998 m<sup>2</sup>/m<sup>2</sup>  
aprox. 9.398,37 m<sup>2</sup>

ind-6  
sup. 18.232,88 m<sup>2</sup>  
coef. edif. 0,8998 m<sup>2</sup>/m<sup>2</sup>  
aprox. 16.402,65 m<sup>2</sup>

ind-5  
sup. 13.876,01 m<sup>2</sup>  
coef. edif. 0,8998 m<sup>2</sup>/m<sup>2</sup>  
aprox. 12.435,85 m<sup>2</sup>

ind-4  
sup. 29.987,57 m<sup>2</sup>  
coef. edif. 0,8998 m<sup>2</sup>/m<sup>2</sup>  
aprox. 26.982,94 m<sup>2</sup>

ind-3  
sup. 28.184,72 m<sup>2</sup>  
coef. edif. 0,8998 m<sup>2</sup>/m<sup>2</sup>  
aprox. 25.343,97 m<sup>2</sup>

ind-2  
sup. 50.815,45 m<sup>2</sup>  
coef. edif. 0,8998 m<sup>2</sup>/m<sup>2</sup>  
aprox. 45.504,97 m<sup>2</sup>

ind-1  
sup. 20.746,73 m<sup>2</sup>  
coef. edif. 0,8998 m<sup>2</sup>/m<sup>2</sup>  
aprox. 18.482,44 m<sup>2</sup>

CM-3111 (VARIANTE DE SOCUELLAMOS)

dv - 1

de - 1

EL LLANO

CONEXIÓN EXTERIOR

50 M - LIMITE EDIFICACION

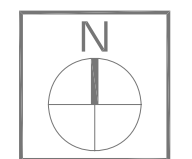
10 M - ZONA DE PROTECCION

POLIGONO INDUSTRIAL

9002 CAMINO DE LOS ARENALES

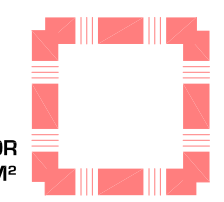
9001 CAMINO DE LA CABA DEL FRILE

9003 CAMINO DE LA VENTA DE GOMEZ



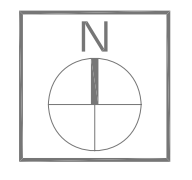
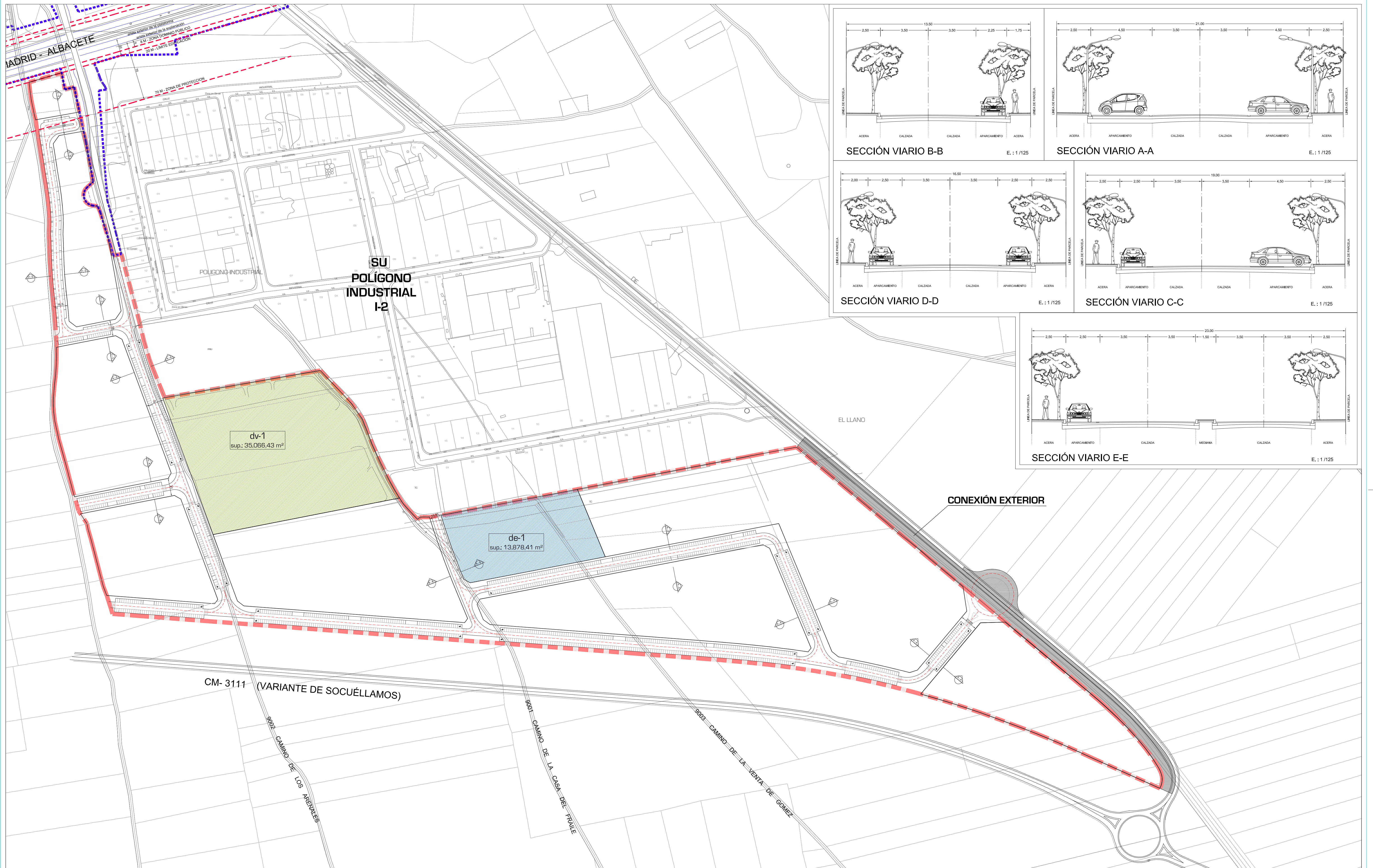
DELIMITACION DE TERRENOS PROPIEDAD DE ADIF

LIMITE SECTOR  
AREA = 277.513,58 M<sup>2</sup>



<b>PLAN PARCIAL DE MEJORA - PPM</b> <b>POLIGONO INDUSTRIAL I-2</b> <b>SOCUELLAMOS - CIUDAD REAL -</b>		AGENCIA TÉCNICA SERVICIO DE ASISTENCIA TÉCNICA SOCIMA. DIPUTACION DE CIUDAD REAL	
EMPRESA EMPRESARIAL PAREZANO LARRODE OPERANDOS 11, 12 y 14 C/ PEDRO NAVARRA, Nº 1 13100 CIUDAD REAL TEL/FAX: 929 21 89 04 www.urbanatura.com		ARQUITECTOS: ARTURO ALVAREZ LABARGA RICARDO MORALEDA NOVO TAMARA CASTRO FERNANDEZ	
PRODUCTOR: AYUNTAMIENTO DE SOCUELLAMOS		FECHA: MARZO 2007	
PLANO: APROVECHAMIENTOS		ESCALA: 1/2.000	





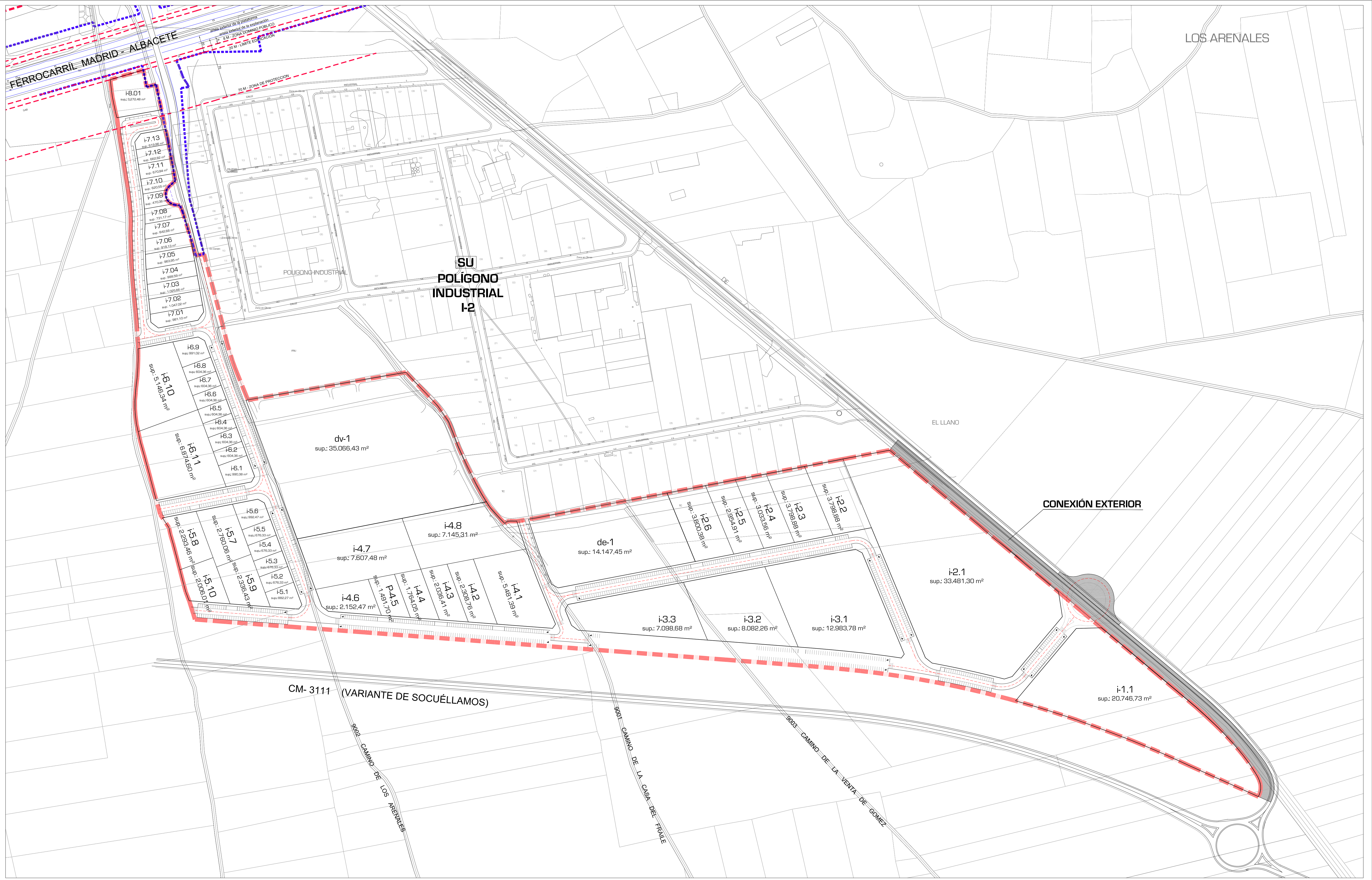
DELIMITACIÓN DE TERRENOS PROPIEDAD DE ADIF

APARCAMIENTOS PÚBLICOS	EXIGENCIA LEGAL (LOTAJA/CODIGO ACCESIBILIDAD)	SECTOR POLIGONO I-3
TOTAL PLAZAS DE APARCAMIENTOS PÚBLICOS	389 uds.	1.254 uds.
PLAZAS ACCESIBLES	8 uds.	28 uds.

LIMITES SECTOR  
ÁREA = 277.513,58 M<sup>2</sup>

<b>PLAN PARCIAL DE MEJORA - PPM</b> <b>POLIGONO INDUSTRIAL I-3</b> <b>SOCUELLAMOS - CIUDAD REAL -</b>		ASISTENCIA TÉCNICA SERVICIO DE ASISTENCIA TÉCNICA SOCMA. DIPUTACIÓN DE CIUDAD REAL	
EMPRESA PROMOTORA URBANATURA C/ PERDURANZAGA, Nº 1 13100 CIUDAD REAL TEL: 924 10 10 04 TEL / FAX: 924 21 69 74 www.urbanatura.com		ARQUITECTOS ARTURO ALVAREZ LABARGA RICARDO MIRALEDA NOVO MARÍA CASTRO FERNÁNDEZ	
PROMOTOR: AYUNTAMIENTO DE SOCUELLAMOS		FECHA: MARZO 2007	
PLANO: DOTACIONES PÚBLICAS		ESCALA: 1/2.000	





LOS ARENALES

SU  
POLIGONO  
INDUSTRIAL  
I-2

POLIGONO INDUSTRIAL

EL LLANO

CONEXIÓN EXTERIOR

CM-3111 (VARIANTE DE SOCUELLAMOS)

9002 CAMINO DE LOS ARENALES

9001 CAMINO DE LA CASA DEL FRAILE

9003 CAMINO DE LA VENTA DE GOMEZ

i-8.01  
sup: 3.272,48 m<sup>2</sup>

i-7.13  
sup: 613,00 m<sup>2</sup>

i-7.12  
sup: 650,59 m<sup>2</sup>

i-7.11  
sup: 610,04 m<sup>2</sup>

i-7.10  
sup: 620,00 m<sup>2</sup>

i-7.09  
sup: 432,38 m<sup>2</sup>

i-7.08  
sup: 721,17 m<sup>2</sup>

i-7.07  
sup: 842,66 m<sup>2</sup>

i-7.06  
sup: 918,13 m<sup>2</sup>

i-7.05  
sup: 983,95 m<sup>2</sup>

i-7.04  
sup: 990,59 m<sup>2</sup>

i-7.03  
sup: 1.025,99 m<sup>2</sup>

i-7.02  
sup: 1.041,68 m<sup>2</sup>

i-7.01  
sup: 981,10 m<sup>2</sup>

i-6.9  
sup: 891,02 m<sup>2</sup>

i-6.8  
sup: 804,36 m<sup>2</sup>

i-6.7  
sup: 804,36 m<sup>2</sup>

i-6.6  
sup: 804,36 m<sup>2</sup>

i-6.5  
sup: 804,36 m<sup>2</sup>

i-6.4  
sup: 804,36 m<sup>2</sup>

i-6.3  
sup: 804,36 m<sup>2</sup>

i-6.2  
sup: 804,36 m<sup>2</sup>

i-6.1  
sup: 890,38 m<sup>2</sup>

i-5.6  
sup: 892,47 m<sup>2</sup>

i-5.7  
sup: 2.760,6 m<sup>2</sup>

i-5.8  
sup: 2.268,98 m<sup>2</sup>

i-5.9  
sup: 2.268,98 m<sup>2</sup>

i-5.5  
sup: 876,33 m<sup>2</sup>

i-5.4  
sup: 876,33 m<sup>2</sup>

i-5.3  
sup: 876,33 m<sup>2</sup>

i-5.2  
sup: 876,33 m<sup>2</sup>

i-5.1  
sup: 885,27 m<sup>2</sup>

dv-1  
sup: 35.066,43 m<sup>2</sup>

i-4.8  
sup: 7.145,31 m<sup>2</sup>

i-4.7  
sup: 7.607,48 m<sup>2</sup>

i-4.6  
sup: 2.152,47 m<sup>2</sup>

i-4.5  
sup: 1.981,01 m<sup>2</sup>

i-4.4  
sup: 1.761,05 m<sup>2</sup>

i-4.3  
sup: 2.008,14 m<sup>2</sup>

i-4.2  
sup: 2.306,16 m<sup>2</sup>

i-4.1  
sup: 5.340,38 m<sup>2</sup>

de-1  
sup: 14.147,45 m<sup>2</sup>

i-3.3  
sup: 7.098,68 m<sup>2</sup>

i-3.2  
sup: 8.082,26 m<sup>2</sup>

i-3.1  
sup: 12.983,78 m<sup>2</sup>

i-2.6  
sup: 3.800,38 m<sup>2</sup>

i-2.5  
sup: 2.564,91 m<sup>2</sup>

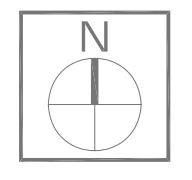
i-2.4  
sup: 2.003,98 m<sup>2</sup>

i-2.3  
sup: 3.798,88 m<sup>2</sup>

i-2.2  
sup: 5.735,88 m<sup>2</sup>

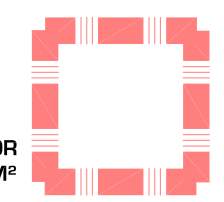
i-2.1  
sup: 33.481,30 m<sup>2</sup>

i-1.1  
sup: 20.746,73 m<sup>2</sup>



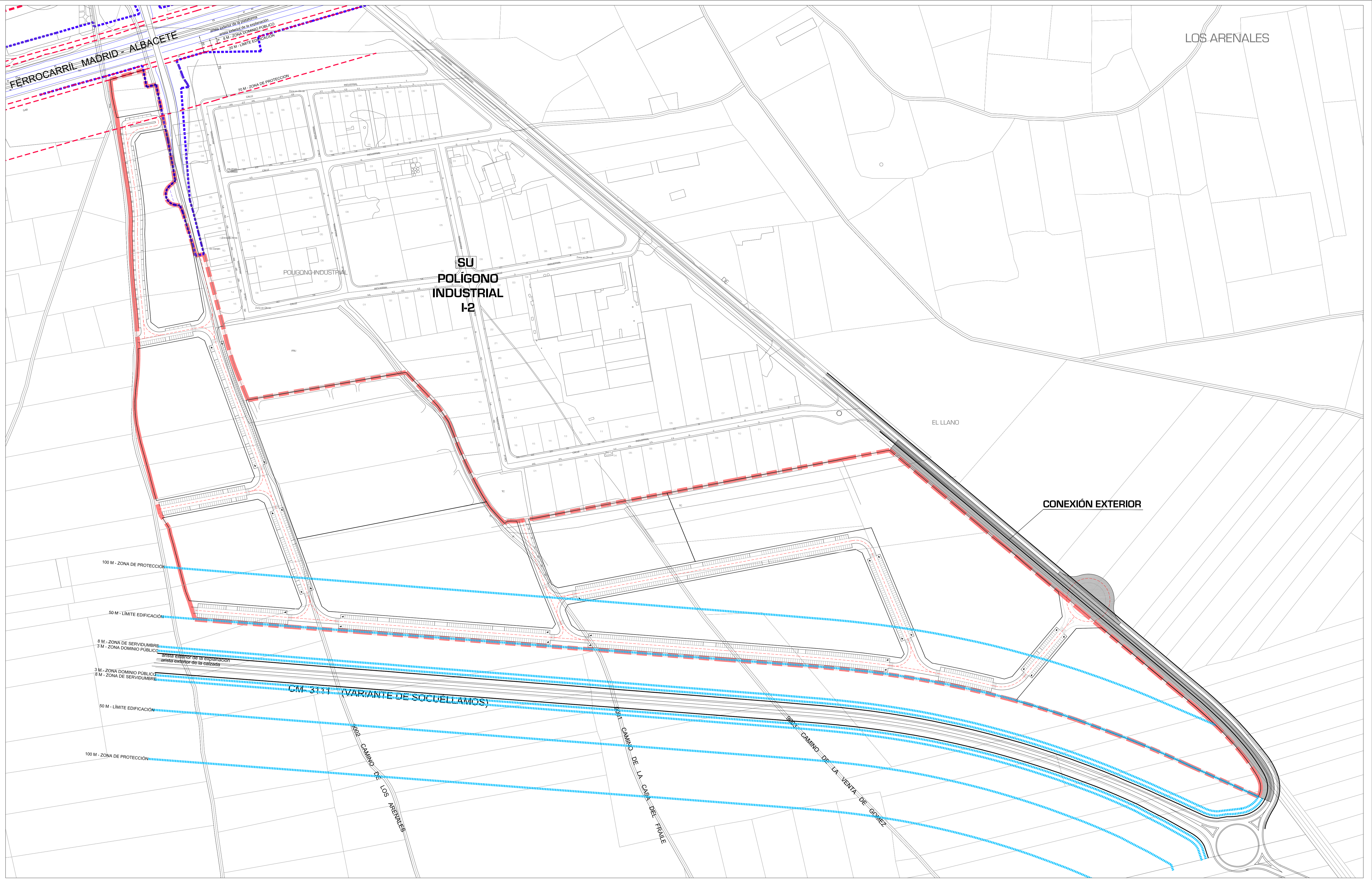
DELIMITACIÓN DE TERRENOS PROPIEDAD DE ADIF

LIMITE SECTOR  
ÁREA = 277.513,58 M<sup>2</sup>



PLAN PARCIAL DE MEJORA - PPM <b>POLIGONO INDUSTRIAL I-2</b> SOCUELLAMOS - CIUDAD REAL -		AGENCIA TÉCNICA SERVICIO DE ASISTENCIA TÉCNICA SOCIA. DEPARTAMENTO DE CIUDAD REAL	
EMPRESA PROMOTORA: POLICIA LOCAL DE SOCUELLAMOS OPERARIO: 11.52.14 C. DE REGISTRO: 471 13.025 CIUDAD REAL TEL: 958.21.88.04 FAX: 958.21.88.74 www.urbanatura.com		ARQUITECTOS: ARTURO ALVAREZ LABARGA RICARDO MORALEDA NOVO MARIA CASTRO FERNANDEZ	
PROMOTOR: AYUNTAMIENTO DE SOCUELLAMOS		FECHA: MARZO 2007	
PLANO: PARCELACION ORIENTATIVA		ESCALA: 1/2.000	





LOS ARENALES

SU  
POLIGONO  
INDUSTRIAL  
I-2

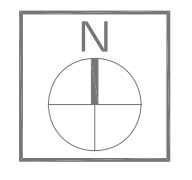
EL LLANO

CONEXIÓN EXTERIOR

CM-311 (VARIANTE DE SOCUELLAMOS)

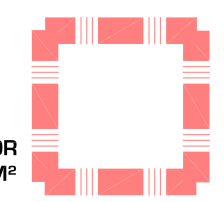
CAMINO DE LA CASA DEL FRAILE

CAMINO DE LA VENTA DE GÓMEZ



- ⋯⋯⋯⋯⋯ LEY DE CARRETERAS DE CASTILLA LA MANCHA  
Ley 8/1990, de 28 de diciembre de Carreteras y Caminos
- - - - - LEY DEL SECTOR FERROVIARIO  
ORDEN FOM/2230/2005, de 6 de julio, por la que se reduce la línea límite de edificación de la Ley 39/2003, de 17 de noviembre, del Sector Ferroviario
- ⋯⋯⋯⋯⋯ DELIMITACIÓN DE TERRENOS PROPIEDAD DE ADIF

LIMITE SECTOR  
AREA = 277.513,58 M<sup>2</sup>



PLAN PARCIAL DE MEJORA - PPM <b>POLIGONO INDUSTRIAL I-2</b> SOCUELLAMOS - CIUDAD REAL -		ASISTENCIA TÉCNICA SERVICIO DE ASISTENCIA TÉCNICA SOCIEDAD DE INGENIEROS DE ARQUITECTURA DE CIUDAD REAL
EMPRESA PROMOTORA: POLICIA LOCAL DE SOCUELLAMOS OPERARIO: 11.52.14 C. REGISTRO: 471 13.005 CIUDAD REAL TEL./ FAX: 909.21.89.04 www.urbanatura.com	ARQUITECTOS: ARTURO ALVAREZ LABARGA    RICARDO MORALEDA NOVO    CASTRO FERNÁNDEZ    TAMARA	PROMOTOR: AYUNTAMIENTO DE SOCUELLAMOS FECHA: MARZO 2007 ESCALA: 1/2.000
		PLAN: AFECCIONES SECTORIALES    ORD-07